

هدف اصلی

دوره کارشناسی هوش‌بری یکی از دوره‌های آموزش عالی از شاخه‌های پیراپزشکی است که هدف آن، تربیت نیروی انسانی کارآمد است که بتواند به عنوان دستیار یک متخصص بیهوشی در اتاق عمل انجام وظیفه کند.

ورود به رشته

برای ورود به رشته هوش‌بری لازم است ابتدا در رشته علوم تجربی تحصیل کنید و در آزمون ورود به دانشگاه رشته هوش‌بری را انتخاب کنید. رشته هوش‌بری هم مانند سایر رشته‌های پزشکی نیاز به گذراندن دوره طرح دارد. دانشجویان رشته هوش‌بری پس از پایان تحصیل، برای گذراندن دوره کارآموزی به یکی از مراکز درمانی فرستاده می‌شوند تا درس‌هایی را که خوانده‌اند به‌طور عملی تجربه کنند.

آشنایی با رشته هوش‌بری رشته رؤیایی!

کارشناس هوش‌بری کیست؟

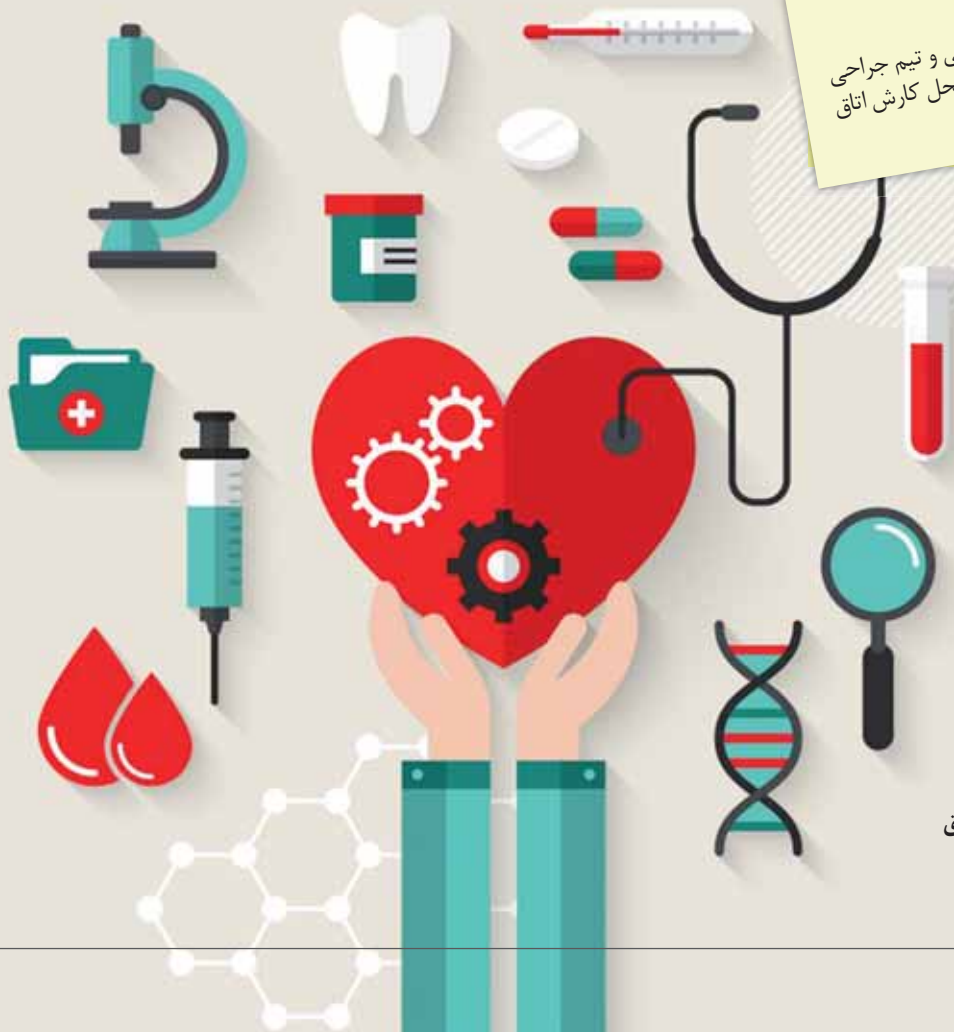
کارشناس هوش‌بری کسی است که مراقبت از بیماران را در مراحل قبل و بعد از عمل و همین‌طور هنگام بیهوشی به عهده دارد. بیمار ممکن است به بیهوشی کامل یا بی‌حسی موضعی نیاز داشته باشد. وظیفه «هوش‌بر» با «دکتر بیهوشی» متفاوت است. یک هوش‌بر از ابتدا در رشته هوش‌بری تحصیل کرده و کارشناس هوش‌بری می‌شود. اما یک دکتر یا متخصص بیهوشی در رشته پزشکی تحصیل کرده و تخصص بیهوشی گرفته است.

فضای شغل

کارشناس هوش‌بری با متخصص بیهوشی و تیم جراحی و کارکنان اتاق عمل همکاری است و محل کارش اتاق عمل است.

در این رشته می‌خوانید

آناتومی؛ جمعیت‌شناسی؛
اصطلاحات هوش‌بری؛ اصول
پرستاری؛ اصول مراقبت؛
بیماری‌شناسی؛ رفتار در اتاق
عمل؛ روش‌های بیهوشی.



بازار کار

کارشناس هوش‌بری در هر مقطعی که باشد محل کارش مراکز درمانی است. این رشته هم مانند سایر رشته‌های پزشکی از بازار کار نسبتاً خوبی برخوردار است.

طول دوره و واحدهای درس

متوسط طول دوره کارشناسی هوش‌بری چهار سال است. دانشجوی این رشته باید حدود ۱۳۴ واحد درسی را بگذراند.

**برخی از دانشگاه‌ها**

تهران

تبریز

شهید بهشتی

www.ut.ac.irwww.tabrizu.ac.irwww.sbu.ac.ir**محدودیت‌های شغل**

- ایستادن‌های طولانی مدت
- شیفت شب
- کار در فضای بسته

مطلوبت‌های شغل

- علاقه به کارهای پزشکی؛
- دقت و هوشیاری بالا؛
- روحیه نوع دوستی و خدمت به بیمار؛
- صبر و حوصله در برخورد با بیمار؛
- سرعت عمل بالا در اتاق عمل؛
- دقت و توجه در مراقبت‌های پزشکی؛
- داشتن روحیه تیمی

فارغ‌التحصیلان هوش‌بری توانایی کار با وسایل مربوط به رشته بییهوشی نظیر دستگاه‌های مختلف بییهوشی در اتاق عمل و استریلیزاسیون آن‌ها را دارند. بی‌هوش ساختن بیمار زیر نظر متخصص و مراقبت‌های قلبی و تنفسی و به‌هوش آوردن او در پایان عمل، دردشناسی، احیای قلبی ریوی و انجام بی‌حسی موضعی از دیگر توانمندی‌های یک متخصص هوش‌بری است.

